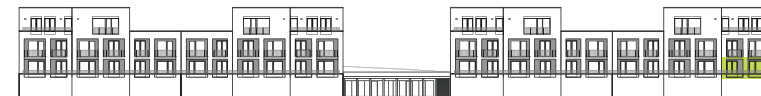
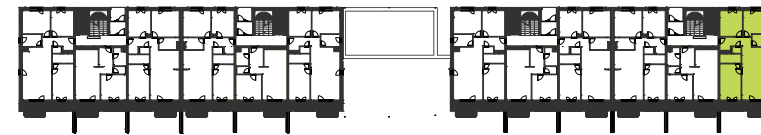
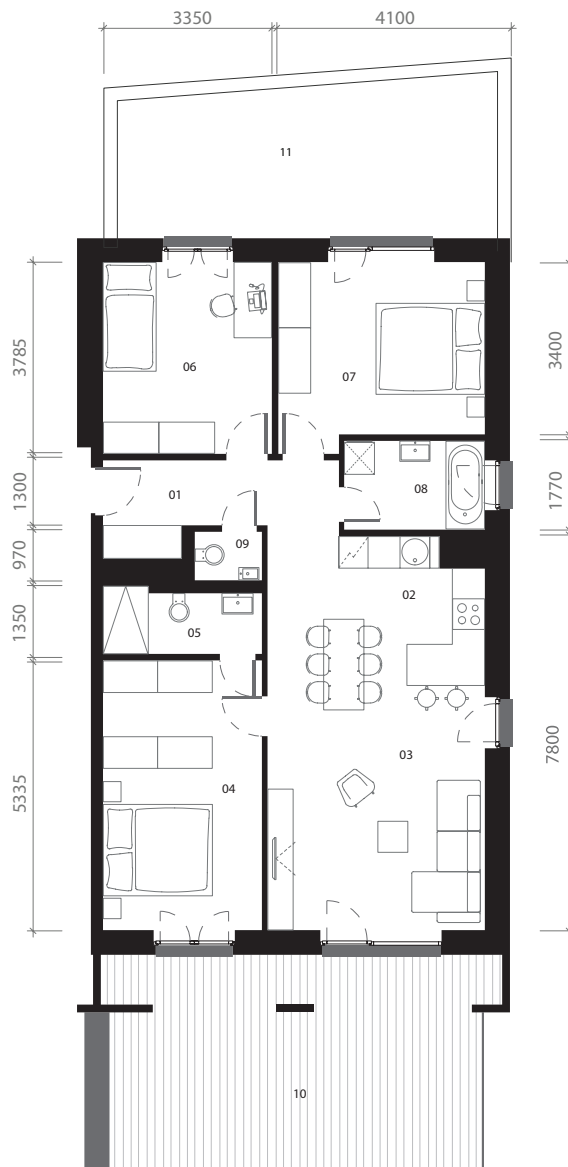


PÔDORYS BYTU 2.B2.11

4 izbový byt



1. chodba	7,33 m ²
2. kuchyňa	12,10 m ²
3. obývacia izba	20,85m ²
4. spálňa	16,73 m ²
5. kúpeľňa	4,23 m ²
6. izba	12,68 m ²
7. izba	14,40 m ²
8. kúpeľňa	4,93 m ²
9. WC	1,43 m ²
10. terasa	32,27 m ²
11. predzáhrada	35,52 m ²

BYT	94,68 m ²
terasa	32,27 m ²
PREDZÁHRADA	35,52 m ²
PLOCHA SPOLU	162,47 m²

Výmery su orientačné a môžu sa mierne meniť po vypracovaní RPD.

Graniar.

